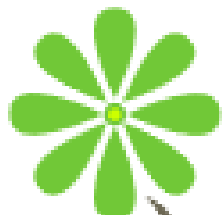


オリジナルプラン



CLEAR ONLY CITY ETC
come home

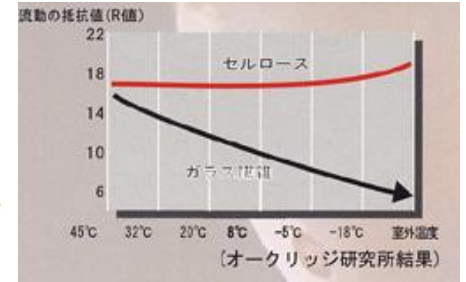
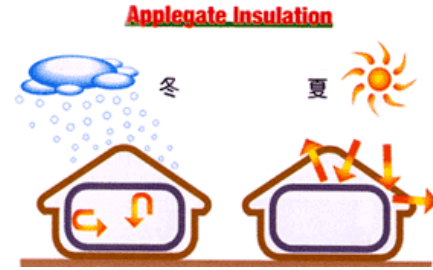
株式会社 井上建築



Relax断熱材 アップルゲートセルローズファイバー

自然素材の断熱

現在、住宅に使用されている断熱材は様々なものがあります。そのほとんどが科学物質で作られたものです。これに対してアップルゲートセルローズ断熱の材料は自然の木の繊維。アメリカの新聞を使用しています。科学物質で包まれた家と自然素材で包まれた家。断熱材は家の約7割近くを占める建材です。快適さと家族の健康のために、断熱材は、是非自然素材のものをお選び下さい。



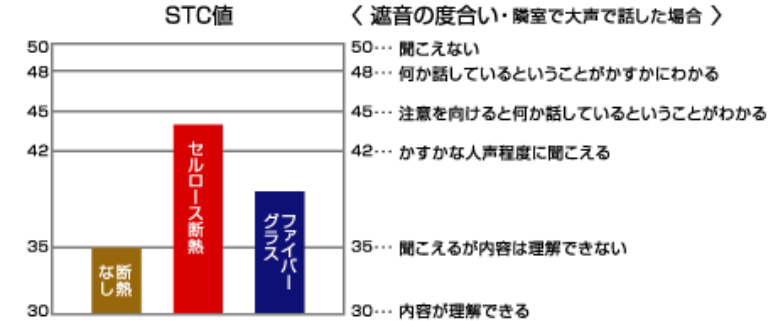
1時間耐火構造の規定に適合



省令準耐火建物となるため木造住宅でありながら優級構造であるT構造になります。火災保険料が約60%お安くなります。



熱の移動をしっかり阻止します。



結露やカビを抑え、家を長持ちさせます。



Relax樹脂サッシ YKK APW330

エコロジーに対する意識が高まり、家の窓“環境への配慮”が問われる時代になりました。そこで注目を集めているのが「樹脂窓」。断熱性に優れ、冷暖房の消費エネルギーを大幅に抑えられます。APW 330は、そんな環境性能とデザイン性を高い次元で兼ね備えた、新しい樹脂窓です。



年間冷暖房費の比較

		暖房費	冷房費
盛岡	アルミ(複層ガラス)	合計 123,062 円	
	アルミ樹脂複合(複層ガラス)	合計 109,101 円	約11%削減
	APW 330 樹脂スプレーコート仕様(ガス入)	合計 96,636 円	約21%削減
東京	アルミ(複層ガラス)	合計 66,563 円	
	アルミ樹脂複合(複層ガラス)	合計 59,396 円	約11%削減
	APW 330 樹脂スプレーコート仕様(ガス入)	合計 52,363 円	約21%削減
福岡	アルミ(複層ガラス)	合計 64,876 円	
	アルミ樹脂複合(複層ガラス)	合計 59,673 円	約8%削減
	APW 330 樹脂スプレーコート仕様(ガス入)	合計 52,398 円	約19%削減

一度取り付けたら、
お金のかからないエアコンがあります。
「樹脂窓」です。



A Low-E複層ガラスだから熱の出入りを軽減します。

ガラス構成: 3mm + 中空層16 + 3mm ※

※

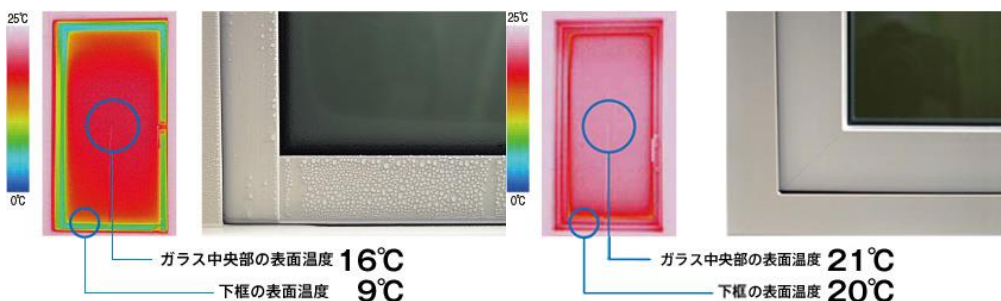
ガラスの組合せやサイズによって異なります。

2枚のガラスの中空層とガラス内側の金属コーティングにより熱の伝わりを軽減。単板ガラスの約4倍の断熱効果を発揮します。

目的別に選択できるガラスでよりよい効果が得られます。

夏場の冷房効果を高める遮熱タイプと冬場の暖房効果を高める断熱タイプをお選びいただけます。

冬の窓辺の表面温度 / 結露比較



B 樹脂だから結露の発生を軽減します。

樹脂の熱の伝わりは、アルミの約1,000分の1。

室内外の温度差で生じる結露を大幅に軽減します



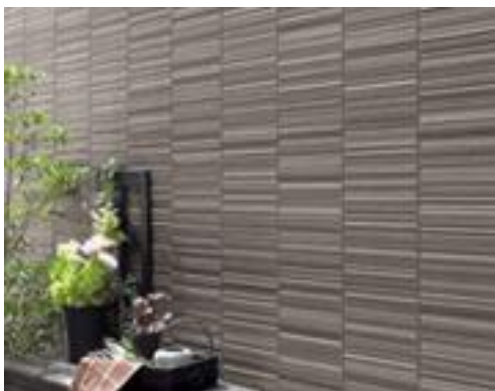
グレードUP 外装版サイディング

16
mm厚

NICHIHA 二チ八株式会社

モエンエクセラード

16mm厚



破風板 水性塗料塗装



軒裏水性塗料塗装

雨樋 角樋

外部仕上仕様

窓サッシの下部は雨筋ができ、汚れやすいものです。マイクロガードは、その雨を利用して汚れを洗い落とし、外壁をいつまでもキレイに保ちます。

施工実例
(施工後6年経過)

Vシリーズ



施工後6年が経過してもこの美しさ。汚れが目立たず、新築時の美しさを長期間にわたって保ちます。

マイクロガード



軒裏換気材



*たてといはPC30を使用
(モダンベージュ)
オークブラウンは
S30を使用

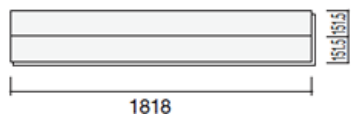


グレード UP床材

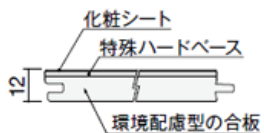
木目調フロア(シート) / 環境配慮型
タフユカNEO



●平面形状



●断面形状



- ※EBとは、Electron Beam(電子線)の略語。EB(電子線)硬化樹脂コーティングで仕上げています。

カラーバリエーション



WK色(クルミ)

AC色(カームアッシュ)



MS色(サイレンスメープル)

WG色(ジェントルウォールナット)



WT色(トラッドウォールナット)

WM色(マスターウォールナット)



GN色(ガゼルナット)

BG色(グレイスパーチ)



RP色(パオローズ)

AN色(アラジンオーク)

耐衝撃荷重



耐静荷重

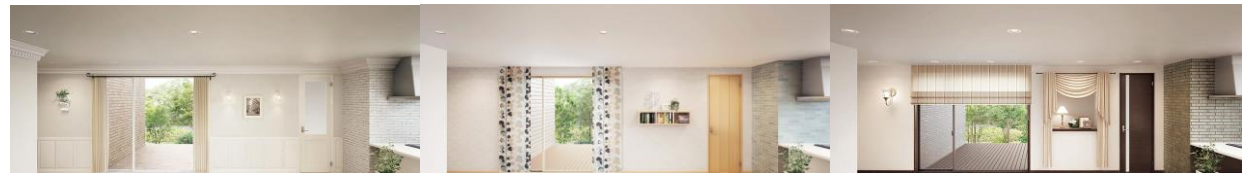


耐キャスター性

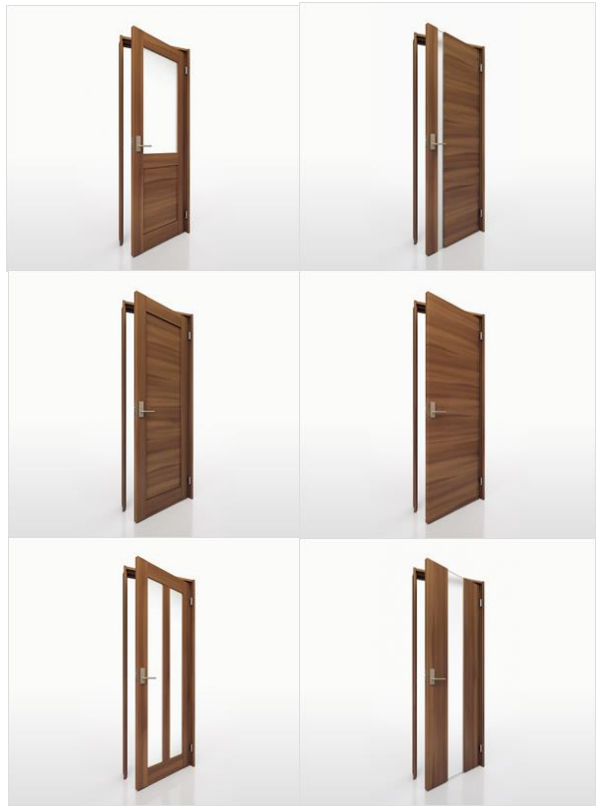


デザインは選べる10パターン

感性や美意識をも満たし、豊かで快適な住空間を創りだしてくれる、10タイプのデザインバリエーションをご用意しました。



玄関収納



上質と洗練を追い求めると、ここに辿り着きました。奇をてらうことのない、シンプルモダンを貫いた高感度なデザイン。いつまでも見飽きることのない、ナチュラルな風合いと色調。シンプルこそが、変わることのない普遍のスタンダード。樹種がもつ独自の味わいを生かした6カラーと、個性豊かな表情を描き出す10タイプのデザイン。シンプルだからこそ、木の素材感や美しさが引き立ちます。生活感度や室内のイメージに合わせてお選びいただけます。

カラーラインナップは選べる6色から

木の風合いを引き立てる6色から、暮らしのテイストに合わせてお望み通りの空間デザインを実現することができます。
※ドアデザインによって、対応カラーが異なります。



押入れ中段、枕棚

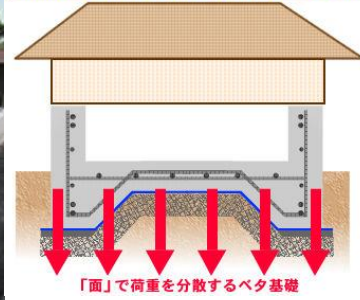


共通工法のご紹介

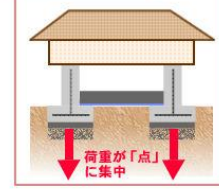
ベタ基礎



構造の荷重を面で受け分散するベタ基礎



一般的な布基礎の場合



ベタ基礎は、基礎底部が1枚の連続したシート状となり、建物の荷重を「面」で受けています。そのため地盤にかかる荷重が分散され、より高い強度を実現します。

国の基準より30mm厚い立ち上がり(梁)で剛性を高めています。また、地盤面からの高さも基準より50mm高くし、全体に強度を持たせております。

耐震、耐久性



金物により梁と梁はしっかりと緊結。

筋交いと柱にも金物を取付け、2倍の壁倍率を確保しております。

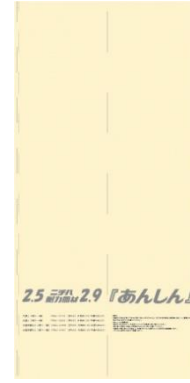
剛床工法

床には24mmの合板を貼り、水平面の揺れに強い構造になっております、さらに12mmの床を貼り合計36mmの厚い床となります。



※外部構造面材

※SmartはOP,Relaxは標準



外部の柱に9mmの面材を直接貼ることで基準以上の耐力性を確保します。また、壁厚になることで、断熱性、気密性、防音性も効果があります。

オール電化



夜でもカラーで確認
留守中の来訪者を録画できるシンプルスリムドアホン



プレカット 構造材乾燥材

工場加工、直送による高精度、工期短縮を図っています。

カラーTVインターホン



comehome 充実保証のご紹介！



国土交通大臣指定 住宅瑕疵担保責任保険法人
国土交通大臣登録 住宅性能評価機関

株式会社住宅あんしん保証

10年の住宅瑕疵担保責任保険！

消費者保護の為に国が定めた瑕疵保証という制度です。
図面通りに基礎の鉄筋が入っているか、構造金物は適切に入っているか、
防水措置は適切(雨漏り、バルコニー漏水)かを第三者機関により検査し
それでも雨漏りなどが発生した場合は保障工事費を払いますという保険です。

安心の地盤調査、30年の地盤保障！

井上建築は専門業者に調査を依頼し、解析を行いその地盤に適した補強工事を行います。
見た目のグレードは落とせても、ここはグレードを落とせないところです！
完成後30年の保証が付き万が一に備えます。

しろあり10年保証！

通常多くのしろあり業者さんの保証は5年となっており、
5年ごとに十数万の予防消毒を再処理すればまた5年の保証の繰り返し。
この保証は最初の10年は最高1000万の保証
5年ごとの調査、更新で最高30年まで延長可能です。

工事賠償責任保険！

建築中建物に起きた損害、火災等の被害
工事中通行人等に資材の落下等でケガをさせた等
工事中は思わぬトラブルが発生いたします。
もちろん全て保証いたします。
安心して工事をお任せいただけます。



なし 「明瞭で安心な地盤保証!!」 あり

地盤調査・解析で
改良の必要がないと判断しても…

軟弱地盤だと判断され
地盤改良を行っても…

お見せできるのは
「見えない安心」
です。

東日本大震災後、地盤ニーズが高まる中で
さらなる安心をご提供できます。
地盤保証を地盤改良率だけで決めていいのですか？

【お施主様】
「地盤改良工事をしなくて済むこと」ではなく、
「入居後に不同沈下が起きないこと」、
地盤の安心にこだわりたい。

92%

【住宅会社様】
土壌汚染・資産価値低下・不同沈下事故の
リスクゼロを目指した
環境保全型地盤保証があれば嬉しい。

82%

2014年当社調べ

「地盤の専門医」として住宅会社様(主治医)と未永くお施主様を見守る体制をつくります。

不安沈下がないか？ 基礎に異常はないか？

BIOS

安心の
30年保証

長期間にわたる
ケア!!

建てた後も長期メンテナンス！

建てた後も長く安心してお住まいいただくために、
定期的に点検を行います。
定期外でもトラブルがあれば電話1本でOKです！
年数がたてば不安が出てくる場所もしっかりメンテナンスいたします。

株式会社井上建築
佐賀県鹿島市大字納富分1200-7
TEL0954-63-0741 Fax0954-60-5248
E-mail inoue_kenchiku0222@yahoo.co.jp

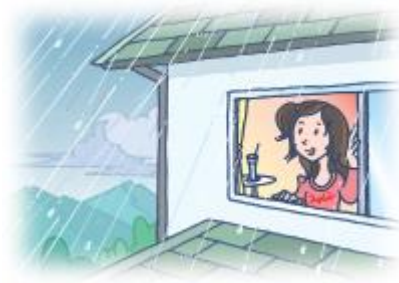


屋根材

コロニアル クアッド
※smart標準



音の侵入を抑えて、静かな住居環境に貢献します。



様々な組み合わせも可能

陶器平板瓦葺き
※relax標準



防災ロック

カラーベストは重なりが多いため屋根厚が大きくなり、陶器瓦とほぼ同等の遮音性があるという試験結果が得られています。
※試験による音響透過損失を測定したもので、遮音性を保証するものではありません。
陶器瓦は土葺きなしで測定しています。土葺きの場合は遮音性能は変わります。

軽量屋根の定番、カラーも様々なものをご用意しています。太陽光などを載せるのには最適な屋根です。

洋風屋根に最適なデザインの瓦。千鳥にふせていくので、防災性も抜群です。



002-住宅/ライト・イエロー

システムバスルーム



SYSTEM BATHROOM

システムバスルーム アライズ

Arise

もっと、お風呂が好きになる。

人がお風呂に求める“心地いい”という瞬間のために
進化したバスルーム、Arise。
きっとあなたのバスタイムも、単なる習慣から
特別な時間へと変わっていきます。

選べる浴槽



ベーシックカウンター



壁 ウェーブ柄



ウェーブグレー
(ラミリア)



ウェーブブラウン
(ラミリア)



ウェーブミント
(ラミリア)



ウェーブピンク
(ラミリア)



ウェーブベージュ
(ラミリア)



ウェーブホワイト
(ラミリア)

FRP浴槽



ホワイト/NW1



グリーン/G94



ベージュ/Y71



ピンク/P

プレーンフロア



ホワイト/N86



ベージュ/Y71



グレー/U61

システムキッチン リクシル シエラ



Shiera

キッチンデザインしよう。

毎日過ごす場所だから、
キッチンをもっと居心地よい空間であってほしい。
だからシエラでは、どんなインテリアにもマッチする
シンプルさと品質を大切にしました。
あなたのお気に入りの場所をデザインしてください。
そこにはきっと、シエラがあります。

レイヤーウッド 扉面材：PP艶消し



ホワイトオーク J1W オークナチュラル J1N オークミディアム J1M ブラックオーク J1K

選べる取手



ライン取っ手 (21)

スクエアドット 扉面材：DAP光沢



ミルクホワイト D2W ベージュグレー D2B クリームイエロー D2Y オリーブグリーン D2G



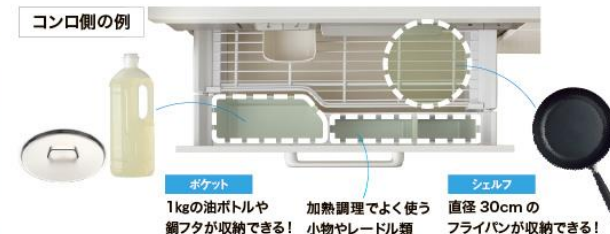
ベビーピンク D2P チェリーピンク D2S アイスミント D2E ライラックグレー D2H

収納



アシストポケット&シェルフ

使用頻度の高い道具を取り出しやすい場所にしまえるLIXIL独自の立体収納です。使う場所の近くにすっきり整頓。だから、取り出しやすさが違います。



大きなフライパンとオイルボトルが同時にしまえる新設計です。

IHクッキングヒーター



手間らくシンク



使いやすさを追求した工夫がうれしい「手間らくシンク」

トイレ

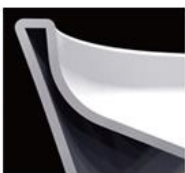


アメージュZA シャワートイレ

手の洗いやすさを考えた、広くて深い手洗鉢が特長のシャワートイレ一体型便器スタンダードモデルです。

フチレス形状

奥も手前も便器のフチを丸ごとなくし、サッとひと拭き、お掃除ラクラクです。



パワーストリーム洗浄



写真は洗浄イメージです。

手洗しやすいフォルム



手の洗いやすさを考えた、広くて深い手洗鉢です。飛沫も抑え、きれいにお使いいただけます。

勢いのよい水流で、フチがなくてもグルッと強力に洗い流します。

洗面化粧台



すっきりとしたデザインに、充実した機能を備えました。収納や使い勝手も大切に、シンプル設計のモデルです。

QVシリーズ

洗面台

片引き出しタイプ(開口サイズ:75cm)



OPEN

ボウル

収納や使い勝手を大切に、シンプル設計



開口60cm

開口75cm

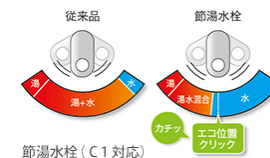
仮置きスペース

水栓



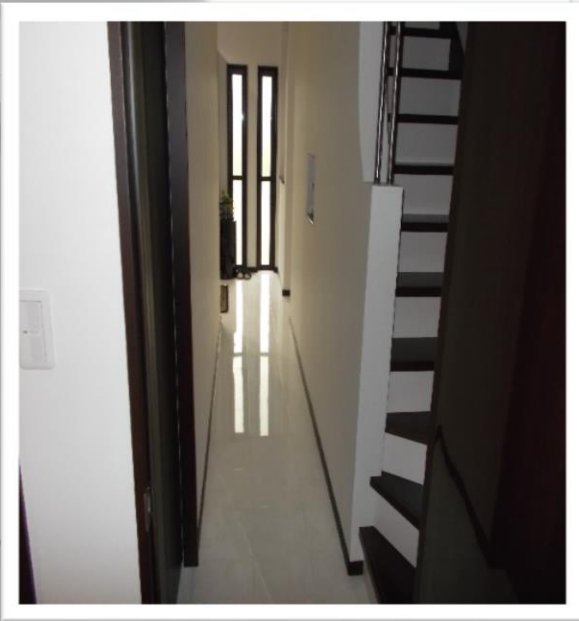
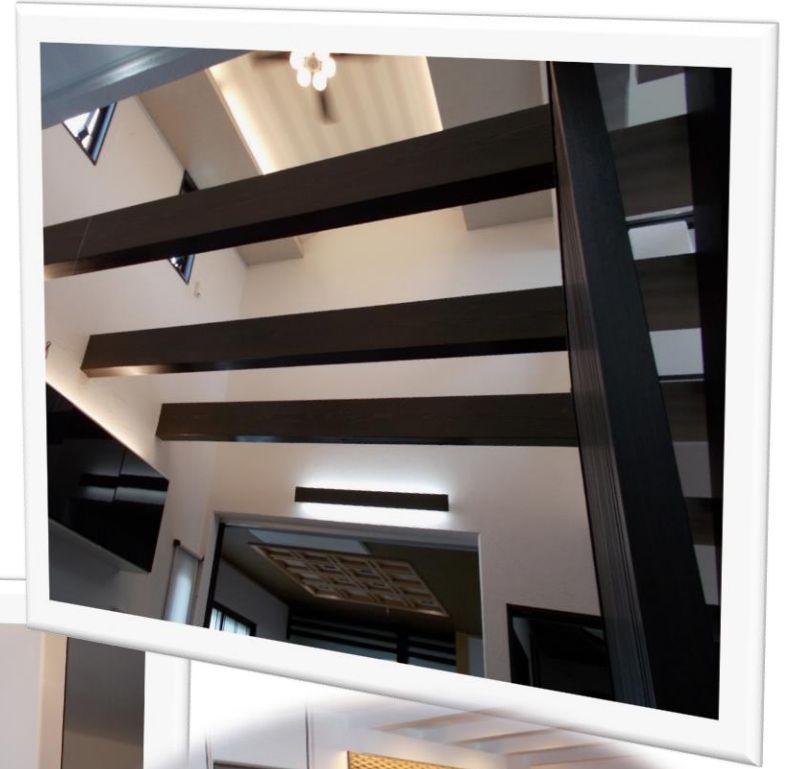
リフトアップ機能付です

整水・シャワーの切り替えも行えます。



節湯水栓 (C1対応)

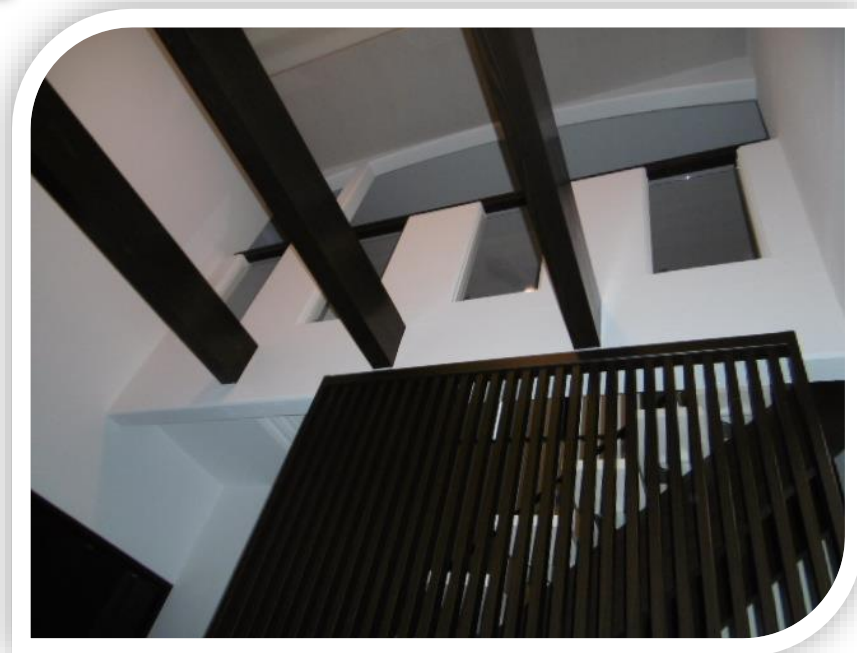
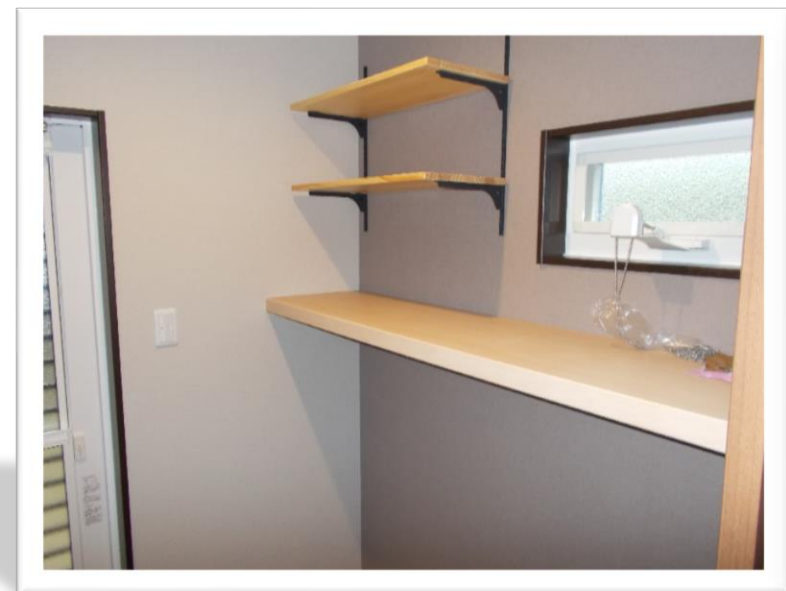
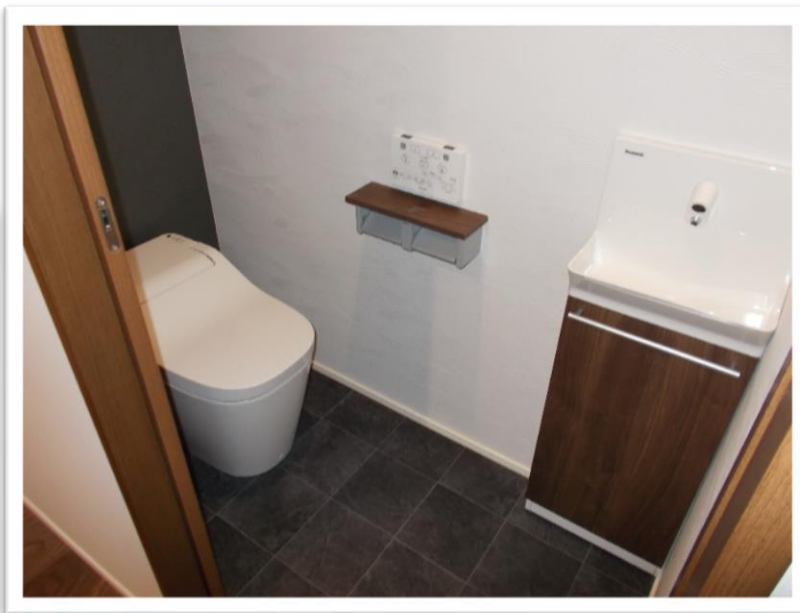
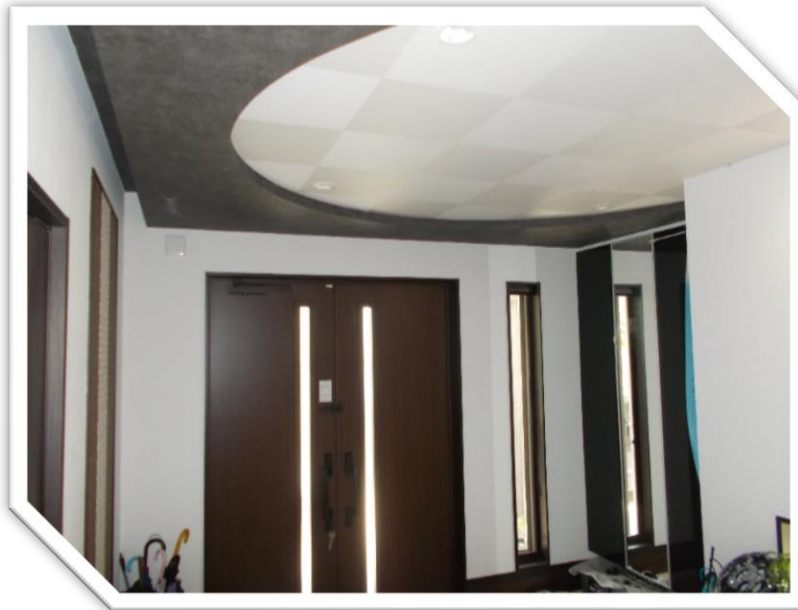
施工例



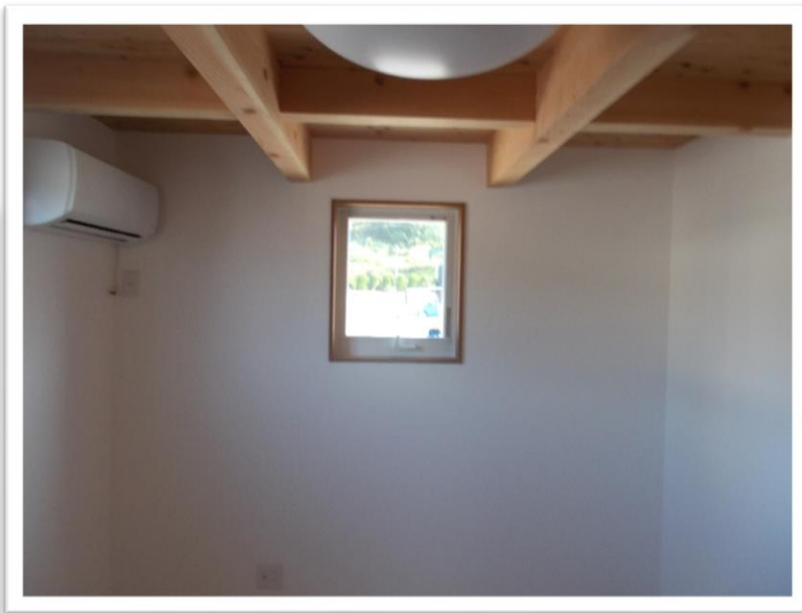
施工例



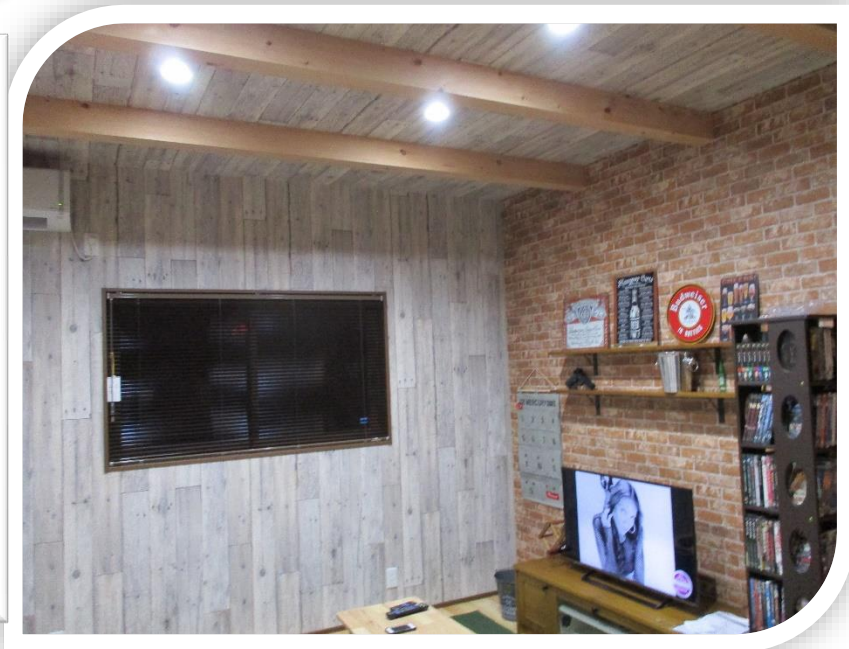
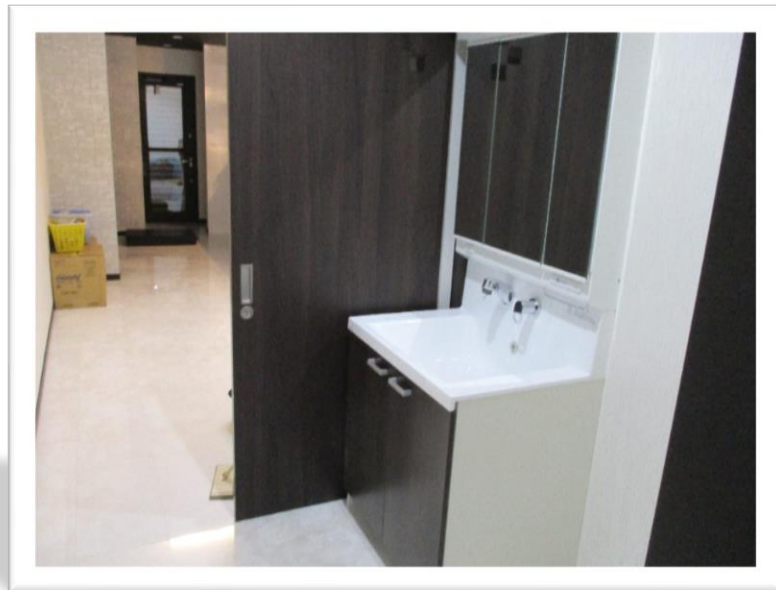
施工例



施工例



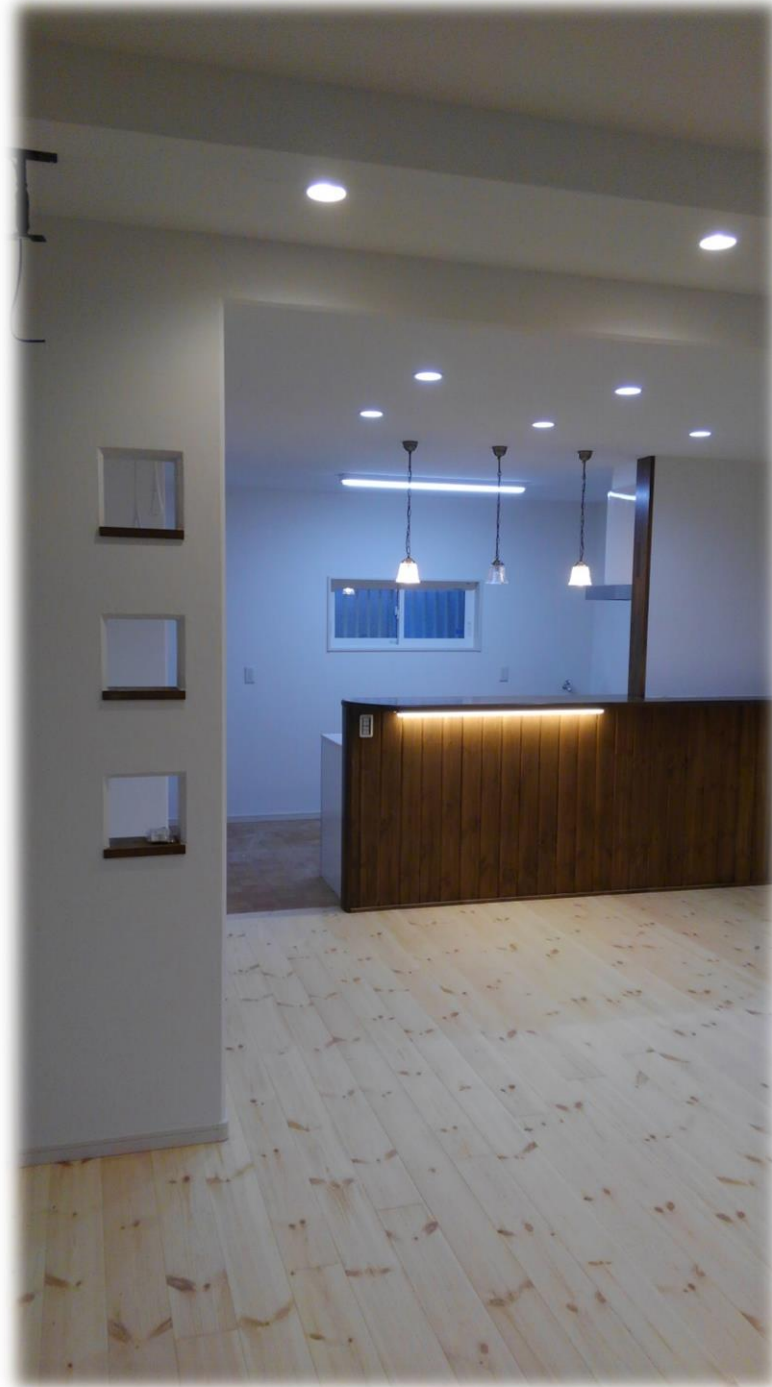
施工例



施工例



施工例



施工例



外観イメージ



お客様と...



見学会...





「家」を持つということ

「家」を持つということは

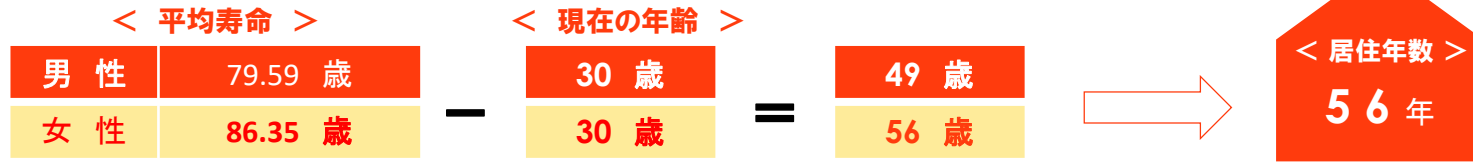
あなたにとって

その後の一生を左右する大切なことです。

ここでは、もっと先のことを考えた時に
知っておいて欲しいことをまとめました。

「家」を持つということ
賃貸と購入・・・どっちがお得？

これから居住する年数



今のお客様の年齢を30歳と仮定すると・・・今後、今の住宅に居住する年数はおよそ49～56年となります。

賃貸に住んでしまうと、自宅の資産はゼロです

今の家の家賃を6万円とすると、56年住んだ場合、支払総額は約4,700万円となります。しかも、このお金は全て大家さんのものになってしまいます。



- 1年住んだら720,000円
- 5年住んだら3,600,000円

マイホームを購入すれば、それが自分の資産となります



「賃貸」と「購入」を比較すると、
その差は約795万円も！

合計 約32,370,000円

一概にどちらがお得とは言えませんが、賃貸した場合と購入した場合の一番大きな違いは、住宅に支払う金額が「大家さんの資産」になるか、「自分の資産」にしていくか、ということなんです！

結 論

自分の資産づくりをしたいなら
購入することがオススメ！

「家」を持つということ

家の「坪数」と「生活」どちらを優先しますか？

	Aさんの場合	Bさんの場合
		
広さ	30坪	55坪
家づくりの夢	<ul style="list-style-type: none">● 奥さんと子供一人の3人家族だから、3LDKの2階建てで十分！● 「こんな良い家でこの値段!？」なんて友達に自慢できるような家が欲しい！● 普通の家には住みたくないけど、なるべく安くすませたい。	<ul style="list-style-type: none">● やっぱり家を建てるなら「どーん」と大きな家を建てたい！客間も洋間も仏間も欲しいし・・・。● 夢のマイホームだから、多少ローンを無理して借りても、仕様や設備も豪華にして、部屋数も多くとりたい！
住んでからの現実	<ul style="list-style-type: none">● 部屋数は少なく、コンパクトで家事動線が考えられている。● 建物の価格が安く、その分、お金を自分のこだわりの部分にかけることができ、世界で一つしかない家になった。● 子供がもう一人生まれても、間仕切りすれば2部屋に。	<ul style="list-style-type: none">● 部屋数が多く、掃除するのも戸締りをするのも大変・・・。● ほとんど使わない部屋がいくつかでてきた・・・。● 子供が自立したので、さらに使わない部屋が増えた・・・。● ローンの月々支払いが多くて、生活に余裕がない・・・。

私達は家造りを通して
家族の笑顔も造ります。

